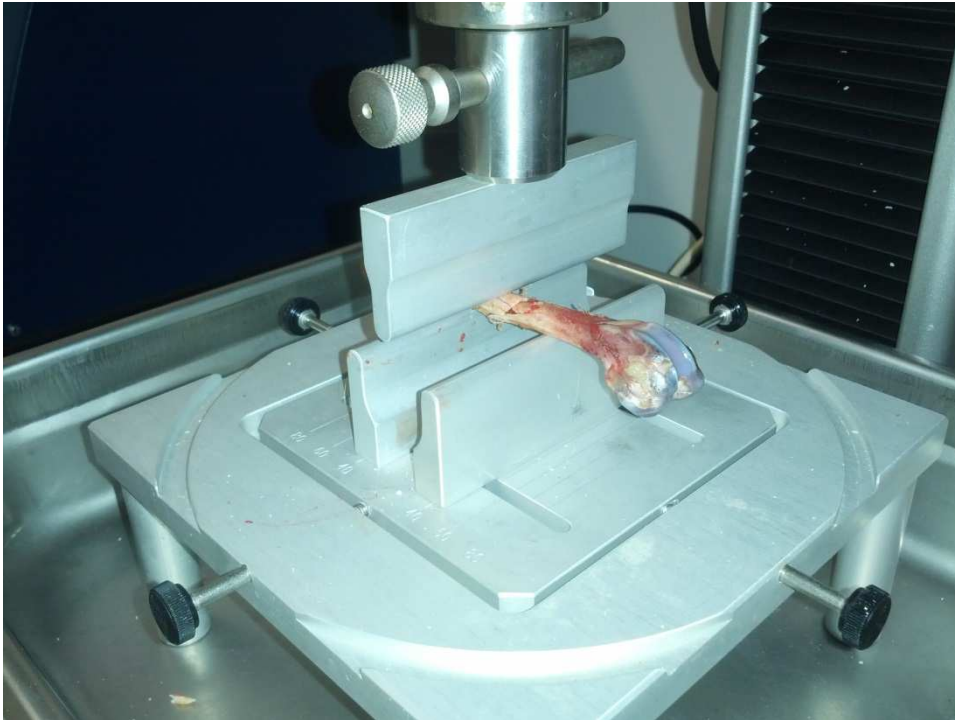


ATTIVITA' SPERIMENTALE PRIMO ANNO (QUALITA' CARNI) (PDF 3)

Progetto "Innovazione dei Sistemi di Allevamento delle Lepri – ISAL"

Piano di Sviluppo Rurale 2007-2013 Misura 124 – Cooperazione per lo sviluppo di nuovi prodotti, processi e tecnologie nel settore agricolo, alimentare e forestale – azione singola – Reg. CE 1698/2005 – bando DGR 1604 del 31 luglio 2012



Analisi resistenza alla frattura del femore



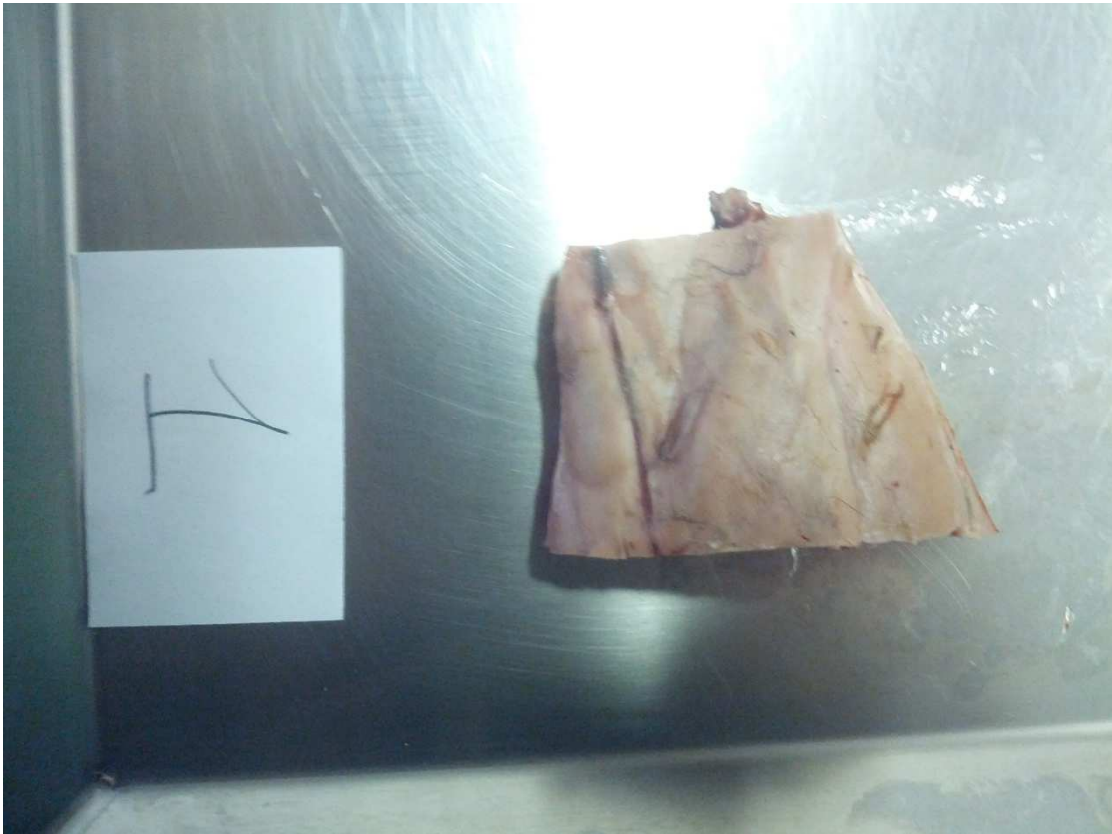
***Longissimus lumborum* per analisi reologiche**



Arto posteriore per analisi reologiche pre e post cottura



Preparazione arto posteriore per determinazione sforzo di taglio



Campionamento arto posteriore per determinazione sforzo di taglio



**Campione arto posteriore posizionato in cella
Allo-Kramer per determinazione sforzo di taglio**